

Муниципальное казенное образовательное учреждение
Центр дополнительного образования «РАДУГА»
Урванского муниципального района КБР

Принята
Педагогическим советом

Протокол № 01
от « 30 » 08 2016 г.

Утверждаю

Директор МКОУ ЦДО «Радуга»
Урванского района КБР
Р.Ш.Карданова
Приказ № 18 от « 30 » 08 2016 г.



СОГЛАСОВАНО
Начальник муниципального казенного учреждения
Отдел по культуре и молодежной политике
Урванского муниципального района КБР

« 09 » 09 2016 г.
Р. Ш. Хахова



Программа развития

МУНИЦИПАЛЬНОГО КАЗЕННОГО ОБРАЗОВАТЕЛЬНОГО
УЧРЕЖДЕНИЯ
ЦЕНТРА ДОПОЛНИТЕЛЬНОГО ОБРАЗОВАНИЯ «РАДУГА»
УРВАНСКОГО МУНИЦИПАЛЬНОГО РАЙОНА КБР
на 2016-2021 годы

Нарткала-2016г.



УТВЕРЖДАЮ
 Руководитель ОСЗН
 Урванского района КБР
 Х.Ж.Кодзоков
 «15» 03 2017 г

ПАСПОРТ ДОСТУПНОСТИ
объекта социальной инфраструктуры (ОСИ)
№ 1

1. Общие сведения об объекте

- 1.1. Наименование (вид) объекта: Муниципальное казенное учреждение центр дополнительного образования «Радуга»
- 1.2. Адрес объекта: Россия, Кабардино-Балкарская Республика, Урванский муниципальный район, г. Нарткала, ул. Кабардинская 115
- 1.3. Сведения о размещении объекта:
 - отдельно стоящее здание 2 этажей, 738,7 кв.м
 - наличие прилегающего земельного участка (да, нет); 275 кв.м
- 1.4. Год постройки здания 1959, последнего капитального ремонта 1993
- 1.5. Дата предстоящих плановых ремонтных работ: текущего 2017, капитального 2020

сведения об организации, расположенной на объекте

- 1.6. Название организации (учреждения), (полное юридическое наименование – согласно Уставу, краткое наименование) Муниципальное казенное общеобразовательное учреждение центр дополнительного образования «Радуга» Урванского муниципального района Кабардино-Балкарской Республики (МКОУ ЦДО «Радуга» Урванского района КБР)
- 1.7. Юридический адрес организации (учреждения) Россия, Кабардино-Балкарская Республика, Урванский муниципальный район, г. Нарткала, ул. Кабардинская 115.
- 1.8. Основание для пользования объектом (оперативное управление, аренда, собственность): оперативное управление.
- 1.9. Форма собственности (государственная, негосударственная) государственная
- 1.10. Территориальная принадлежность (федеральная, региональная, муниципальная): муниципальная
- 1.11. Вышестоящая организация (наименование): Местная администрация Урванского муниципального района Кабардино-Балкарской Республики
- 1.12. Адрес вышестоящей организации, другие координаты: Кабардино-Балкарская Республика Урванский район, г. Нарткала ул. Ленина 37.

2. Характеристика деятельности организации на объекте (по обслуживанию населения)

- 2.1 Сфера деятельности (образование, социальная защита, культура, связь и информация, транспорт, жилой фонд, потребительский рынок и сфера услуг, другое) - дополнительное образование
- 2.2 Виды оказываемых услуг: дополнительные образовательные услуги (художественно-эстетическое, спортивно-технические, социально- педагогическая, хореографическая, эколого-биологический)
- 2.3 Форма оказания услуг: (на объекте, с длительным пребыванием, в т.ч. проживанием, на дому, дистанционно): на объекте
- 2.4 Категории обслуживаемого населения по возрасту: (дети, взрослые трудоспособного возраста, пожилые; все возрастные категории): дети
- 2.5 Категории обслуживаемых инвалидов: инвалиды, передвигающиеся на коляске, инвалиды с нарушениями опорно-двигательного аппарата; нарушениями зрения, нарушениями слуха, нарушениями умственного развития - 0

2.5 Категории обслуживаемых инвалидов: *инвалиды, передвигающиеся на коляске, инвалиды с нарушениями опорно-двигательного аппарата; нарушениями зрения, нарушениями слуха, нарушениями умственного развития - 0*

2.6 Плановая мощность: посещаемость (количество обслуживаемых в день), вместимость, пропускная способность - 0

2.7 Участие в исполнении ИПР инвалида, ребенка-инвалида (да, нет): нет

3. Состояние доступности объекта

3.1 Путь следования к объекту пассажирским транспортом

(описать маршрут движения с использованием пассажирского транспорта) Маршрутные такси № 1, 2, от микрорайона до Шанхая, наличие адаптированного пассажирского транспорта к объекту: нет

3.2 Путь к объекту от ближайшей остановки пассажирского транспорта:

3.2.1 расстояние до объекта от остановки транспорта 300 м

3.2.2 время движения (пешком) 5 мин

3.2.3 наличие выделенного от проезжей части пешеходного пути (*да, нет*), да

3.2.4 Перекрестки: *нерегулируемые; регулируемые, со звуковой сигнализацией, таймером; нет: нет* нет

3.2.5 Информация на пути следования к объекту: *акустическая, тактильная, визуальная; не: нет* нет

3.2.6 Перепады высоты на пути: *есть, нет* (описать): нет

Их обустройство для инвалидов на коляске: *да, нет: нет* нет

3.3 Организация доступности объекта для инвалидов – форма обслуживания*

№№ п/п	Категория инвалидов (вид нарушения)	Вариант организации доступности объекта (формы обслуживания)*
1.	Все категории инвалидов и МГН	-
	<i>в том числе инвалиды:</i>	-
2	передвигающиеся на креслах-колясках	ВНД
3	с нарушениями опорно-двигательного аппарата	ВНД
4	с нарушениями зрения	ВНД
5	с нарушениями слуха	А
6	с нарушениями умственного развития	А

• - указывается один из вариантов: «А», «Б», «ДУ», «ВНД»

3.4 Состояние доступности основных структурно-функциональных зон

№№ п/п	Основные структурно-функциональные зоны	Состояние доступности, в том числе для основных категорий инвалидов**
1	Территория, прилегающая к зданию (участок)	ДЧ-В
2	Вход (входы) в здание	ДЧ-В
3	Путь (пути) движения внутри здания (в т.ч. пути эвакуации)	ДЧ-В
4	Зона целевого назначения здания (целевого посещения объекта)	ДЧ-В
5	Санитарно-гигиенические помещения	ДЧ-В
6	Система информации и связи (на всех зонах)	ДЧ-В
7	Пути движения к объекту (от остановки	ДП-В

транспорта)	
-------------	--

** Указывается: ДП-В - доступно полностью всем; ДП-И (К, О, С, Г, У) – доступно полностью избирательно (указать категории инвалидов); ДЧ-В - доступно частично всем; ДЧ-И (К, О, С, Г, У) – доступно частично избирательно (указать категории инвалидов); ДУ - доступно условно, ВНД – временно недоступно

3.5. ИТОГОВОЕ ЗАКЛЮЧЕНИЕ о состоянии доступности ОСИ: доступно условно

4. Управленческое решение

4.1. Рекомендации по адаптации основных структурных элементов объекта

№ № п \п	Основные структурно-функциональные зоны объекта	Рекомендации по адаптации объекта (вид работы)*
1	Территория, прилегающая к зданию (участок)	Ремонт дороги (текущий)
2	Вход (входы) в здание	Ремонт (текущий)
3	Путь (пути) движения внутри здания (в т.ч. пути эвакуации)	Не нуждается
4	Зона целевого назначения здания (целевого посещения объекта)	Ремонт текущий
5	Санитарно-гигиенические помещения	Ремонт текущий
6	Система информации на объекте (на всех зонах)	Ремонт текущий
7	Пути движения к объекту (от остановки транспорта)	Ремонт текущий
8	Все зоны и участки	Ремонт текущий

*- указывается один из вариантов (видов работ): не нуждается; ремонт (текущий, капитальный); индивидуальное решение с ТСР; технические решения невозможны – организация альтернативной формы обслуживания

4.2. Период проведения работ - по мере поступление средств

в рамках исполнения _____ - _____
(указывается наименование документа: программы, плана)

4.3 Ожидаемый результат (по состоянию доступности) после выполнения работ по адаптации: доступность для инвалидов

Оценка результата исполнения программы, плана (по состоянию доступности) _____ - _____

4.4. Для принятия решения требуется, не требуется (нужное подчеркнуть):

Согласование с Администрацией Урванского муниципального района

Имеется заключение уполномоченной организации о состоянии доступности объекта (наименование документа и выдавшей его организации, дата), прилагается

4.5. Информация размещена (обновлена) на Карте доступности субъекта РФ

дата _____
(наименование сайта, портала)

5. Особые отметки

Паспорт сформирован на основании:

1. Анкеты (информации об объекте) от « _____ » _____ 20__ г.,

2. Акта обследования объекта: акта № 1 от « _____ » _____ 20__ г.,

3. Решения Комиссии от « _____ » _____ 20__ г.,

транспорта)	
-------------	--

** Указывается: ДП-В - доступно полностью всем; ДП-И (К, О, С, Г, У) – доступно полностью избирательно (указать категории инвалидов); ДЧ-В - доступно частично всем; ДЧ-И (К, О, С, Г, У) – доступно частично избирательно (указать категории инвалидов); ДУ - доступно условно, ВНД – временно недоступно

3.5. ИТОГОВОЕ ЗАКЛЮЧЕНИЕ о состоянии доступности ОСИ: доступно условно

4. Управленческое решение

4.1. Рекомендации по адаптации основных структурных элементов объекта

№ № п \п	Основные структурно-функциональные зоны объекта	Рекомендации по адаптации объекта (вид работы)*
1	Территория, прилегающая к зданию (участок)	Ремонт дороги (текущий)
2	Вход (входы) в здание	Ремонт (текущий)
3	Путь (пути) движения внутри здания (в т.ч. пути эвакуации)	Не нуждается
4	Зона целевого назначения здания (целевого посещения объекта)	Ремонт текущий
5	Санитарно-гигиенические помещения	Ремонт текущий
6	Система информации на объекте (на всех зонах)	Ремонт текущий
7	Пути движения к объекту (от остановки транспорта)	Ремонт текущий
8	Все зоны и участки	Ремонт текущий

*- указывается один из вариантов (видов работ): не нуждается; ремонт (текущий, капитальный); индивидуальное решение с ТСР; технические решения невозможны – организация альтернативной формы обслуживания

4.2. Период проведения работ - по мере поступление средств

в рамках исполнения _____ - _____
(указывается наименование документа: программы, плана)

4.3 Ожидаемый результат (по состоянию доступности) после выполнения работ по адаптации: доступность для инвалидов

Оценка результата исполнения программы, плана (по состоянию доступности) _____ - _____

4.4. Для принятия решения требуется, не требуется (нужное подчеркнуть):

Согласование с Администрацией Урванского муниципального района

Имеется заключение уполномоченной организации о состоянии доступности объекта (наименование документа и выдавшей его организации, дата), прилагается

4.5. Информация размещена (обновлена) на Карте доступности субъекта РФ

дата _____
(наименование сайта, портала)

5. Особые отметки

Паспорт сформирован на основании:

1. Анкеты (информации об объекте) от « _____ » _____ 20__ г.,

2. Акта обследования объекта: акта № 1 от « _____ » _____ 20__ г.,

3. Решения Комиссии от « _____ » _____ 20__ г.,



АНКЕТА
(информация об объекте социальной инфраструктуры)
К ПАСПОРТУ ДОСТУПНОСТИ ОСИ
№ _____

1. Общие сведения об объекте

- 1.1. Наименование (вид) объекта: центр дополнительного образования «Радуга»
 1.2. Адрес объекта: Россия, Кабардино-Балкарская Республика, Урванский муниципальный район, г. Нарткала, ул. Кабардинская 115
 1.3. Сведения о размещении объекта:
 - отдельно стоящее здание 2 этажей, 738,7 кв.м
 - наличие прилегающего земельного участка (да, нет); 275 кв.м
 1.4. Год постройки здания 1959, последнего капитального ремонта 1993
 1.5. Дата предстоящих плановых ремонтных работ: текущего 2017, капитального 2020

сведения об организации, расположенной на объекте

- 1.6. Название организации (учреждения), (полное юридическое наименование – согласно Уставу, краткое наименование) муниципальное казенное общеобразовательное учреждение центр дополнительного образования «Радуга» Урванского муниципального района Кабардино-Балкарской Республики (МКОУ ЦДО «Радуга» Урванского района КБР)
 1.7. Юридический адрес организации (учреждения) Россия, Кабардино-Балкарская Республика, Урванский муниципальный район, г. Нарткала, ул. Кабардинская 115
 1.8. Основание для пользования объектом (оперативное управление, аренда, собственность): оперативное управление.
 1.9. Форма собственности (государственная, негосударственная) государственная
 1.10. Территориальная принадлежность (федеральная, региональная, муниципальная): муниципальная
 1.11. Вышестоящая организация (наименование): местная администрация Урванского муниципального района Кабардино-Балкарской Республики
 1.12. Адрес вышестоящей организации, другие координаты: Кабардино-Балкарская Республика Урванский район, г. Нарткала ул. Ленина 35.

2. Характеристика деятельности организации на объекте (по обслуживанию населения)

- 2.1 Сфера деятельности (здравоохранение, образование, социальная защита, физическая культура и спорт, культура, связь и информация, транспорт, жилой фонд, потребительский рынок и сфера услуг, другое) дополнительное образование
 2.2 Виды оказываемых услуг: дополнительные образовательные услуги (художественно эстетическое, спортивно-технические, социально-педагогическая, хореографическая, эколого-биологический)

2.3 Форма оказания услуг: (на объекте, с длительным пребыванием, в т.ч. проживанием, на дому, дистанционно): на объекте

2.4 Категории обслуживаемого населения по возрасту: (дети, взрослые трудоспособного возраста, пожилые; все возрастные категории): дети

2.5 Категории обслуживаемых инвалидов: инвалиды, передвигающиеся на коляске, инвалиды с нарушениями опорно-двигательного аппарата; нарушениями зрения, нарушениями слуха, нарушениями умственного развития

2.6 Плановая мощность: посещаемость (количество обслуживаемых в день), вместимость, пропускная способность 1 в день

2.7 Участие в исполнении ИПР инвалида, ребенка-инвалида (да, нет): нет

3. Состояние доступности объекта

3.1 Путь следования к объекту пассажирским транспортом

(описать маршрут движения с использованием пассажирского транспорта) ,)
Маршрутные такси № 1, 2, от микро района до Шанхая., наличие адаптированного пассажирского транспорта к объекту : нет

3.2 Путь к объекту от ближайшей остановки пассажирского транспорта:

3.2.1 расстояние до объекта от остановки транспорта 300 м

3.2.2 время движения (пешком) 5 мин

3.2.3 наличие выделенного от проезжей части пешеходного пути (да, нет), да

3.2.4 Перекрестки: нерегулируемые; регулируемые, со звуковой сигнализацией, таймером; нет: нет

3.2.5 Информация на пути следования к объекту: акустическая, тактильная, визуальная; не: нет

3.2.6 Перепады высоты на пути: есть, нет (описать): нет

Их обустройство для инвалидов на коляске: да, нет :нет

3.3 Организация доступности объекта для инвалидов – форма обслуживания*

№№ п/п	Категория инвалидов (вид нарушения)	Вариант организации доступности объекта (формы обслуживания)*
1.	Все категории инвалидов и МГН	-
	<i>в том числе инвалиды:</i>	-
2	передвигающиеся на креслах-колясках	ВНД
3	с нарушениями опорно-двигательного аппарата	ВНД
4	с нарушениями зрения	А
5	с нарушениями слуха	А
6	с нарушениями умственного развития	А

* - указывается один из вариантов: «А», «Б», «ДУ», «ВНД»

3.4 Состояние доступности основных структурно-функциональных зон

№ № п \п	Основные структурно-функциональные зоны	Состояние доступности, в том числе для основных категорий инвалидов**
1	Территория, прилегающая к зданию (участок)	Ремонт дороги
2	Вход (входы) в здание	Ремонт капитальный
3	Путь (пути) движения внутри здания (в т.ч. пути эвакуации)	Не нуждается
4	Зона целевого назначения здания (целевого посещения объекта)	Капитальный ремонт

5	Санитарно-гигиенические помещения	Капитальный ремонт
6	Система информации и связи (на всех зонах)	
7	Пути движения к объекту (от остановки транспорта)	Капитальный ремонт
		Ремонт текущий

** Указывается: ДП-В - доступно полностью всем; ДП-И (К, О, С, Г, У) – доступно полностью избирательно (указать категории инвалидов); ДЧ-В - доступно частично всем; ДЧ-И (К, О, С, Г, У) – доступно частично избирательно (указать категории инвалидов); ДУ - доступно условно, ВНД – временно недоступно

3.5. ИТОГОВОЕ ЗАКЛЮЧЕНИЕ о состоянии доступности ОСИ: доступно условно

4. Управленческое решение

4.1. Рекомендации по адаптации основных структурных элементов объекта

№ № п \п	Основные структурно-функциональные зоны объекта	Рекомендации по адаптации объекта (вид работы)*
1	Территория, прилегающая к зданию (участок)	Не требуется
2	Вход (входы) в здание	Ремонт капитальный
3	Путь (пути) движения внутри здания (в т.ч. пути эвакуации)	Не нуждается
4	Зона целевого назначения здания (целевого посещения объекта)	Капитальный ремонт
5	Санитарно-гигиенические помещения	Капитальный ремонт
6	Система информации на объекте (на всех зонах)	
7	Пути движения к объекту (от остановки транспорта)	Капитальный ремонт
8	Все зоны и участки	Ремонт текущий

*- указывается один из вариантов (видов работ): не нуждается; ремонт (текущий, капитальный); индивидуальное решение с ТСП; технические решения невозможны – организация альтернативной формы обслуживания

4.2. Период проведения работ по мере поступление средств в рамках исполнения

(указывается наименование документа: программы, плана)

4.3 Ожидаемый результат (по состоянию доступности) после выполнения работ по адаптации доступность для инвалидов

Оценка результата исполнения программы, плана (по состоянию доступности) _____

4.4. Для принятия решения требуется, не требуется (нужное подчеркнуть):

Согласование с Администрацией Урванского муниципального района

Имеется заключение уполномоченной организации о состоянии доступности объекта (наименование документа и выдавшей его организации, дата), прилагается

4.5. Информация размещена (обновлена) на Карте доступности субъекта РФ дата

(наименование сайта, портала)



**АКТ ОБСЛЕДОВАНИЯ
объекта социальной инфраструктуры
К ПАСПОРТУ ДОСТУПНОСТИ ОСИ
№ 1**

Кабардино-Балкарская Республика

« ____ » _____ 20__ г.

Наименование территориального
образования субъекта РФ

1. Общие сведения об объекте

- 1.1. Наименование (вид) объекта: центр дополнительного образования «Радуга»
 1.2. Адрес объекта: Россия, Кабардино-Балкарская Республика, Урванский муниципальный район, г. Нарткала, ул. Кабардинская 115.
 1.3. Сведения о размещении объекта:
 - отдельно стоящее здание 2 этажей, 738,7 кв.м
 - наличие прилегающего земельного участка (да, нет); 275 кв.м
 1.4. Год постройки здания 1959, последнего капитального ремонта 1993
 1.5. Дата предстоящих плановых ремонтных работ: текущего 2017, капитального 2020

сведения об организации, расположенной на объекте

- 1.6. Название организации (учреждения), (полное юридическое наименование – согласно Уставу, краткое наименование) муниципальное казенное общеобразовательное учреждение центр дополнительного образования «Радуга» Урванского муниципального района Кабардино-Балкарской Республики (МКОУ ЦДО «Радуга» Урванского района КБР)
 1.7. Юридический адрес организации (учреждения) Россия, Кабардино-Балкарская Республика, Урванский муниципальный район, г. Нарткала, ул. Кабардинская 115.
 1.8. Основание для пользования объектом (оперативное управление, аренда, собственность): оперативное управление.
 1.9. Форма собственности (государственная, негосударственная) государственная
 1.10. Территориальная принадлежность (федеральная, региональная, муниципальная): муниципальная
 1.11. Вышестоящая организация (наименование): местная администрация Урванского муниципального района Кабардино-Балкарской Республики
 1.12. Адрес вышестоящей организации, другие координаты: Кабардино-Балкарская Республика Урванский район, г. Нарткала ул. Ленина 35.

2. Характеристика деятельности организации на объекте (по обслуживанию населения)

- 2.1 Сфера деятельности (здравоохранение, образование, социальная защита, физическая культура и спорт, культура, связь и информация, транспорт, жилой фонд, потребительский рынок и сфера услуг, другое) дополнительное образование
 2.2 Виды оказываемых услуг: дополнительные образовательные услуги (художественно эстетическое, спортивно-технические, социально-педагогическая, хореографическая, эколого-биологический)

2.3 Форма оказания услуг: (на объекте, с длительным пребыванием, в т.ч. проживанием, на дому, дистанционно): на объекте

2.4 Категории обслуживаемого населения по возрасту: (дети, взрослые трудоспособного возраста, пожилые; все возрастные категории): дети

2.5 Категории обслуживаемых инвалидов: инвалиды, передвигающиеся на коляске, инвалиды с нарушениями опорно-двигательного аппарата; нарушениями зрения, нарушениями слуха, нарушениями умственного развития

2.6 Плановая мощность: посещаемость (количество обслуживаемых в день), вместимость, пропускная способность 1 в день

2.7 Участие в исполнении ИПР инвалида, ребенка-инвалида (да, нет): нет

3. Состояние доступности объекта

3.1 Путь следования к объекту пассажирским транспортом

(описать маршрут движения с использованием пассажирского транспорта), Маршрутные такси № 1, 2, от микро района до Шанхая., наличие адаптированного пассажирского транспорта к объекту : нет

3.2 Путь к объекту от ближайшей остановки пассажирского транспорта:

3.2.1 расстояние до объекта от остановки транспорта 300 м

3.2.2 время движения (пешком) 5 мин

3.2.3 наличие выделенного от проезжей части пешеходного пути (да, нет), да

3.2.4 Перекрестки: нерегулируемые; регулируемые, со звуковой сигнализацией, таймером; нет: нет

3.2.5 Информация на пути следования к объекту: акустическая, тактильная, визуальная; не: нет

3.2.6 Перепады высоты на пути: есть, нет (описать): нет

Их обустройство для инвалидов на коляске: да, нет :нет

3.3 Организация доступности объекта для инвалидов – форма обслуживания*

№№ п/п	Категория инвалидов (вид нарушения)	Вариант организации доступности объекта (формы обслуживания)*
1.	Все категории инвалидов и МГН	-
	<i>в том числе инвалиды:</i>	-
2	передвигающиеся на креслах-колясках	ВНД
3	с нарушениями опорно-двигательного аппарата	ВНД
4	с нарушениями зрения	А
5	с нарушениями слуха	А
6	с нарушениями умственного развития	А

* - указывается один из вариантов: «А», «Б», «ДУ», «ВНД»

3.4 Состояние доступности основных структурно-функциональных зон

№ № п \п	Основные структурно-функциональные зоны	Состояние доступности, в том числе для основных категорий инвалидов**
1	Территория, прилегающая к зданию (участок)	ДЧ-В
2	Вход (входы) в здание	ДЧ-В
3	Путь (пути) движения внутри здания (в т.ч. пути эвакуации)	ДЧ-В
4	Зона целевого назначения здания (целевого)	ДЧ-В

	посещения объекта)	
5	Санитарно-гигиенические помещения	ДЧ-В
6	Система информации и связи (на всех зонах)	ДЧ-В
7	Пути движения к объекту (от остановки транспорта)	ДП-В

** Указывается: ДП-В - доступно полностью всем; ДП-И (К, О, С, Г, У) – доступно полностью избирательно (указать категории инвалидов); ДЧ-В - доступно частично всем; ДЧ-И (К, О, С, Г, У) – доступно частично избирательно (указать категории инвалидов); ДУ - доступно условно, ВВД – временно недоступно

3.5. ИТОГОВОЕ ЗАКЛЮЧЕНИЕ о состоянии доступности ОСИ: ДОСТУПНО УСЛОВНО

4. Управленческое решение

4.1. Рекомендации по адаптации основных структурных элементов объекта

№ № п \п	Основные структурно-функциональные зоны объекта	Рекомендации по адаптации объекта (вид работы)*
1	Территория, прилегающая к зданию (участок)	Ремонт дороги
2	Вход (входы) в здание	Ремонт капитальный
3	Путь (пути) движения внутри здания (в т.ч. пути эвакуации)	Не нуждается
4	Зона целевого назначения здания (целевого посещения объекта)	Капитальный ремонт
5	Санитарно-гигиенические помещения	Капитальный ремонт
6	Система информации на объекте (на всех зонах)	
7	Пути движения к объекту (от остановки транспорта)	Капитальный ремонт
8	Все зоны и участки	Ремонт текущий

*- указывается один из вариантов (видов работ): не нуждается; ремонт (текущий, капитальный); индивидуальное решение с ТСП; технические решения невозможны – организация альтернативной формы обслуживания

4.2. Период проведения работ в рамках исполнения по мере поступления средств

_____ (указывается наименование документа: программы, плана)

4.3 Ожидаемый результат (по состоянию доступности) после выполнения работ по адаптации доступность для инвалидов

Оценка результата исполнения программы, плана (по состоянию доступности) _____

4.4. Для принятия решения требуется, не требуется (нужное подчеркнуть): Согласование с Администрацией Урванского муниципального района

Имеется заключение уполномоченной организации о состоянии доступности объекта (наименование документа и выдавшей его организации, дата), прилагается

4.5. Информация размещена (обновлена) на Карте доступности субъекта РФ дата _____

_____ (наименование сайта, портала)

5. Особые отметки

ПРИЛОЖЕНИЯ:

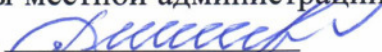
Результаты обследования:

1. Территории, прилегающей к объекту на _____ л.
2. Входа (входов) в здание на _____ л.
3. Путей движения в здании на _____ л.
4. Зоны целевого назначения объекта на _____ л.
5. Санитарно-гигиенических помещений на _____ л.
6. Системы информации (и связи) на объекте на _____ л.

Результаты фотофиксации на объекте _____ на _____ л.

Поэтажные планы, паспорт БТИ _____ на _____ л.

Другое (в том числе дополнительная информация о путях движения к объекту) _____

Руководитель рабочей группы - заместитель главы местной администрации Урванского муниципального района КБР Шогенова Р.Х. 


Заместитель руководителя рабочей группы – директор ГКУ «Центр труда, занятости и социальной защиты Урванского района КБР»

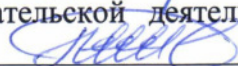
Кодзоков Х.Ж. 

Члены комиссии:

Заместитель главы местной администрации Урванского муниципального района

Казова Р.Х. 


И.о. начальника МКУ «Управления образования местной администрации Урванского муниципального района КБР» Жериштиев О. Х. 

Начальник отдела экономики, торговли, предпринимательской деятельности, контроля цен, тарифов муниципального заказа Шукаев М. А. 

Заместитель начальника Управления по вопросам жизнеобеспечения, промышленности, строительства ГО и ЧС

Бецуков К.Х. 

Главный врач ГБУЗ «Центральная районная больница» г. Нарткала (по согласованию)

Калибатов Р.М. 

Начальник МКУ «Отдел физической культуры и спорта»

Курашинов В.Б. 

Начальник Управления по вопросам жизнеобеспечения, промышленности, строительства ГО и ЧС

Мазихов А.А. 

Помощник главы местной администрации Урванского муниципального района

Сокурова Р.А.-А. 

Начальник МКУ «Отдел культуры и молодежной политики местной администрации Урванского муниципального района КБР»

Хахова Р.Ш. 

В том числе:

представители общественных организаций инвалидов

(Должность, Ф.И.О.)

(Подпись)

представители организации, расположенной на объекте:

Директор МКУ ЦДО "Радуга" 

Карданова Р.Ш.

I. Результаты обследования:

1. Территории, прилегающей к зданию (участка)

Муниципальное казенное общеобразовательное учреждение центр дополнительного образования «Радуга» Урванского муниципального района Кабардино-Балкарской Республики. Россия, Кабардино-Балкарская Республика, Урванский муниципальный район, г. Нарткала, ул. Кабардинская 115.

Наименование объекта, адрес

№ п/п	Наименование функционально-планировочного элемента	Наличие элемента			Выявленные нарушения и замечания		Работы по адаптации объектов	
		есть/нет	№ на плане	№ фото	Содержание	Значимо для инвалида (категория)	Содержание	Виды работ
1.1	Вход (входы) на территорию	Есть	№1	-	-	К, ОДА, С	-	-
1.2	Путь (пути) движения на территории	Есть	№2,3,4	-	Имеется не заасфальтированный участок дороги	К, ОДА, С	-	Ремонт дороги
1.3	Лестница (наружная)	Есть	№5	-	Нет пандуса и поручня	К, ОДА, С	-	Установление пандуса и поручня
1.4	Пандус (наружный)	Нет	-	-	-	К, ОДА, С	Требуется	Установление пандуса и поручня
1.5	Автостоянка и парковка	Есть	-	-	-	-	-	-
	Общие требования к зоне	-	-	-	-	-	Обеспечить доступность для всех групп инвалидов	-

II. Заключение по зоне:

Наименование структурно-функциональной зоны	Состояние доступности <*> (к пункту 3.4 Акта обследования ОСИ)	Приложение		Рекомендации по адаптации (вид работы) <***> к пункту 4.1 Акта обследования ОСИ
		№ на плане	№ фото	
Вход (входы) на территорию	ДЧ-В	№4,5	-	Текущий ремонт
Путь (пути) движения на территории	ДЧ-В	№6,7	-	-
Лестница (наружная)	ДЧ-В	-	-	-
Автостоянка и парковка	ДЧ-В	-	-	Капитальный ремонт

<*> Указывается: ДП-В - доступно полностью всем; ДП-И (К, О, С, Г, У) - доступно полностью избирательно (указать категории инвалидов); ДЧ-В - доступно частично всем; ДЧ-И (К, О, С, Г, У) - доступно частично избирательно (указать категории инвалидов); ДУ - доступно условно, ВНД - недоступно.
<***> Указывается один из вариантов: не нуждается; ремонт (текущий, капитальный); индивидуальное решение с ТСР; технические решения невозможны - организация альтернативной формы обслуживания.
Комментарий к заключению: некоторые участки объекта нуждаются в ремонте.

I. Результаты обследования:
2. Входа (входов) в здание

Муниципальное казенное общеобразовательное учреждение центр дополнительного образования «Радуга» Урванского муниципального района Кабардино-Балкарской Республики. Россия, Кабардино-Балкарская Республика, Урванский муниципальный район, г. Нарткала, ул. Кабардинская 115.

Наименование объекта, адрес

№ п/п	Наименование функционально-планировочного элемента	Наличие элемента			Выявленные нарушения и замечания		Работы по адаптации объектов	
		есть/нет	№ на плане	№ фото	Содержание	Значимо для инвалида (категория)	Содержание	Виды работ
2.1	Лестница (наружная)	Есть	№5	-	Не установлен пандус и поручни	К, ОДА, С	Обеспечить доступность для всех групп инвалидов	Ремонт
2.2	Пандус (наружный)	Нет	-	-	-	К, ОДА, С	Обеспечить доступность для всех групп инвалидов	Ремонт
2.3	Входная площадка (перед дверью)	Есть	№ 4	-	-	К, ОДА, С	-	-
2.4	Дверь (входная)	Есть	№ 4	-	-	К, ОДА, С	-	-
2.5	Тамбур	Есть	№ 4	-	Не установлен пандус	К, ОДА, С	Обеспечить доступность для всех групп инвалидов	Ремонт
	Общие требования к зоне			-	-		Обеспечить доступность для всех групп инвалидов	-

II. Заключение по зоне:

Наименование структурно-функциональной зоны	Состояние доступности <*> (к пункту 3.4 Акта обследования ОСИ)	Приложение		Рекомендации по адаптации (вид работы) <***> к пункту 4.1 Акта обследования ОСИ
		№ на плане	№ фото	
Лестница (наружная)	-	№ 5	-	Ремонт
Пандус (наружный)	ДЧ-В	-	-	Установка
Входная площадка (перед дверью)	ДЧ-В	№ 4	-	Не нуждается
Дверь (входная)	ДЧ-В	№ 4	-	Замена
Тамбур	ДЧ-В	№ 4	-	Не нуждается

<*> Указывается: ДП-В - доступно полностью всем; ДП-И (К, О, С, Г, У) - доступно полностью избирательно (указать категории инвалидов); ДЧ-В - доступно частично всем; ДЧ-И (К, О, С, Г, У) - доступно частично избирательно (указать категории инвалидов); ДУ - доступно условно, ВНД - недоступно.

<***> Указывается один из вариантов: не нуждается; ремонт (текущий, капитальный); индивидуальное решение с ТСР; технические решения невозможны - организация альтернативной формы обслуживания.

Комментарий к заключению: некоторые участки объекта нуждаются в ремонте.

I. Результаты обследования:
3. Пути (путей) движения внутри здания
(в т. ч. путей эвакуации)

Муниципальное казенное общеобразовательное учреждение центр дополнительного образования «Радуга» Урванского муниципального района Кабардино-Балкарской Республики. Россия, Кабардино-Балкарская Республика, Урванский муниципальный район, г. Нарткала, ул. Кабардинская 115.

Наименование объекта, адрес

№ п/п	Наименование функционально-планировочного элемента	Наличие элемента			Выявленные нарушения и замечания		Работы по адаптации объектов	
		есть/нет	№ на плане	№ фото	Содержание	Значимо для инвалида (категория)	Содержание	Виды работ
3.1	Коридор	Есть	№ 6	-	-	-	-	-
3.2	Лестница (внутри здания)	Есть	-	-	-	-	-	-
3.3	Пандус (внутри здания)	Нет	-	-	-	-	Обеспечить доступность для всех групп инвалидов	Установка
3.4	Лифт пассажирский (или подъемник)	Нет	-	-	-	-	-	-
3.5	Дверь	Есть	№ 4	-	-	-	-	-
3.6	Пути эвакуации (в т.ч. зоны безопасности)	Есть	-	-	-	-	-	-
	ОБЩИЕ требования к зоне	-	-	-	-	-	Обеспечить доступность для всех групп инвалидов	-

II. Заключение по зоне:

Наименование структурно-функциональной зоны	Состояние доступности <*> (к пункту 3.4 Акта обследования ОСИ)	Приложение		Рекомендации по адаптации (вид работы) <***> к пункту 4.1 Акта обследования ОСИ
		№ на плане	№ фото	
Коридор	ДП-В	№ 6	-	-
Лестница (внутри здания)	ВНД	-	-	Техническое решение не возможно
Пандус (внутри здания)	-	-	-	-
Дверь	ДП-В	№ 4	-	Ремонт
Пути эвакуации (в т.ч. зоны безопасности)	ДП-В	№ 4	-	-

<*> Указывается: ДП-В - доступно полностью всем; ДП-И (К, О, С, Г, У) - доступно полностью избирательно (указать категории инвалидов); ДЧ-В - доступно частично всем; ДЧ-И (К, О, С, Г, У) - доступно частично избирательно (указать категории инвалидов); ДУ - доступно условно, ВНД - недоступно.

<***> Указывается один из вариантов: не нуждается; ремонт (текущий, капитальный); индивидуальное решение с ТСР; технические решения невозможны - организация альтернативной формы обслуживания.

Комментарий к заключению: некоторые участки объекта нуждаются в ремонте

I. Результаты обследования:

4. Зоны целевого назначения здания
(целевого посещения объекта)

Вариант I - Кабинетная форма обслуживания

Наименование функционально-планировочного элемента	Наличие элемента			Выявленные нарушения и замечания		Работы по адаптации объектов	
	есть/нет	№ на плане	№ фото	Содержание	Значимо для инвалида (категория)	Содержание	Виды работ
Кабинетная форма обслуживания	Нет	-	-	-	-	-	СМР

II. Заключение по зоне:

Наименование структурно-функциональной зоны	Состояние доступности <*> (к пункту 3.4 Акта обследования ОСИ)	Приложение		Рекомендации по адаптации (вид работы) <*> к пункту 4.1 Акта обследования ОСИ
		№ на плане	№ фото	
Кабинетная форма обслуживания	-	-	-	-

<*> Указывается: ДП-В - доступно полностью всем; ДП-И (К, О, С, Г, У) - доступно полностью избирательно (указать категории инвалидов); ДЧ-В - доступно частично всем; ДЧ-И (К, О, С, Г, У) - доступно частично избирательно (указать категории инвалидов); ДУ - доступно условно, ВНД - недоступно.

<*> Указывается один из вариантов: не нуждается; ремонт (текущий, капитальный); индивидуальное решение с ТСР; технические решения невозможны - организация альтернативной формы обслуживания.

Комментарий к заключению: не адаптирована для всех групп МГН.

I. Результаты обследования:

5. Санитарно-гигиенических помещений

Муниципальное казенное общеобразовательное учреждение центр дополнительного образования «Радуга» Урванского муниципального района Кабардино-Балкарской Республики, Россия, Кабардино-Балкарская Республика, Урванский муниципальный район, г. Нарткала, ул. Кабардинская 115

Наименование объекта, адрес

№ п/п	Наименование функционально-планировочного элемента	Наличие элемента			Выявленные нарушения и замечания		Работы по адаптации объектов	
		есть/нет	№ на плане	№ фото	Содержание	Значимо для инвалида (категория)	Содержание	Виды работ
5.1	Туалетная комната	Есть	-	-	-	Значимо	Ремонт (строительство)	СМР
5.3	Бытовая комната (гардеробная)	Нет	-	-	-	Значимо	Ремонт (строительство)	СМР
	Общие требования к зоне	-	-	-	-	-	Обеспечить доступность всех групп инвалидов	

II. Заключение по зоне:

Наименование структурно-функциональной зоны	Состояние доступности <*> (к пункту 3.4 Акта обследования ОСИ)	Приложение		Рекомендации по адаптации (вид работы) <***> к пункту 4.1 Акта обследования ОСИ
		N на плане	N фото	
Туалетная комната	Есть	-	-	-

<*> Указывается: ДП-В - доступно полностью всем; ДП-И (К, О, С, Г, У) - доступно полностью избирательно (указать категории инвалидов); ДЧ-В - доступно частично всем; ДЧ-И (К, О, С, Г, У) - доступно частично избирательно (указать категории инвалидов); ДУ - доступно условно, ВНД - недоступно.

<***> Указывается один из вариантов: не нуждается; ремонт (текущий, капитальный); индивидуальное решение с ТСП; технические решения невозможны - организация альтернативной формы обслуживания.

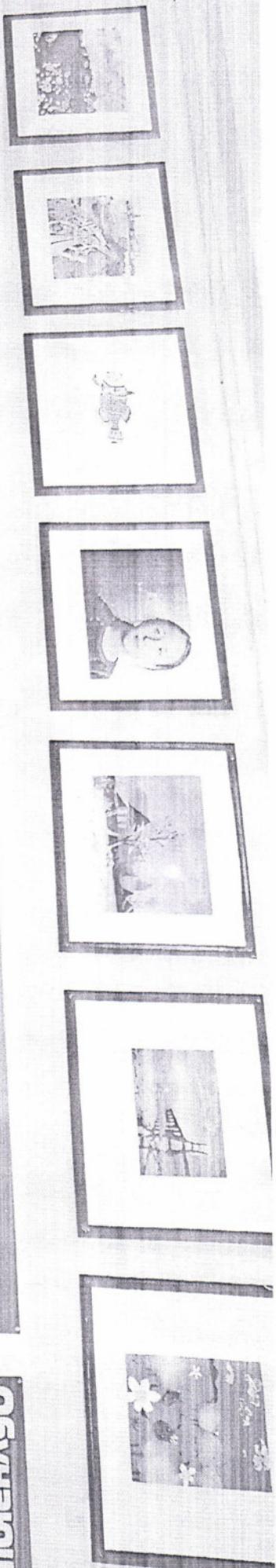
Комментарий к заключению: _____

РАССЫЛА

РОБРО
ПОКАНОВАТЫ

118
РОБРО
ПОКАНОВАТЫ





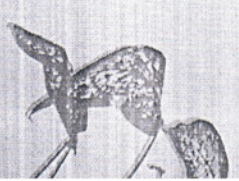
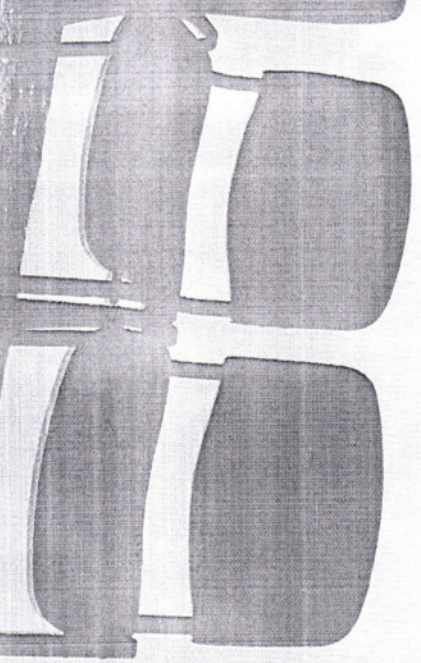
Госарзвалуем!

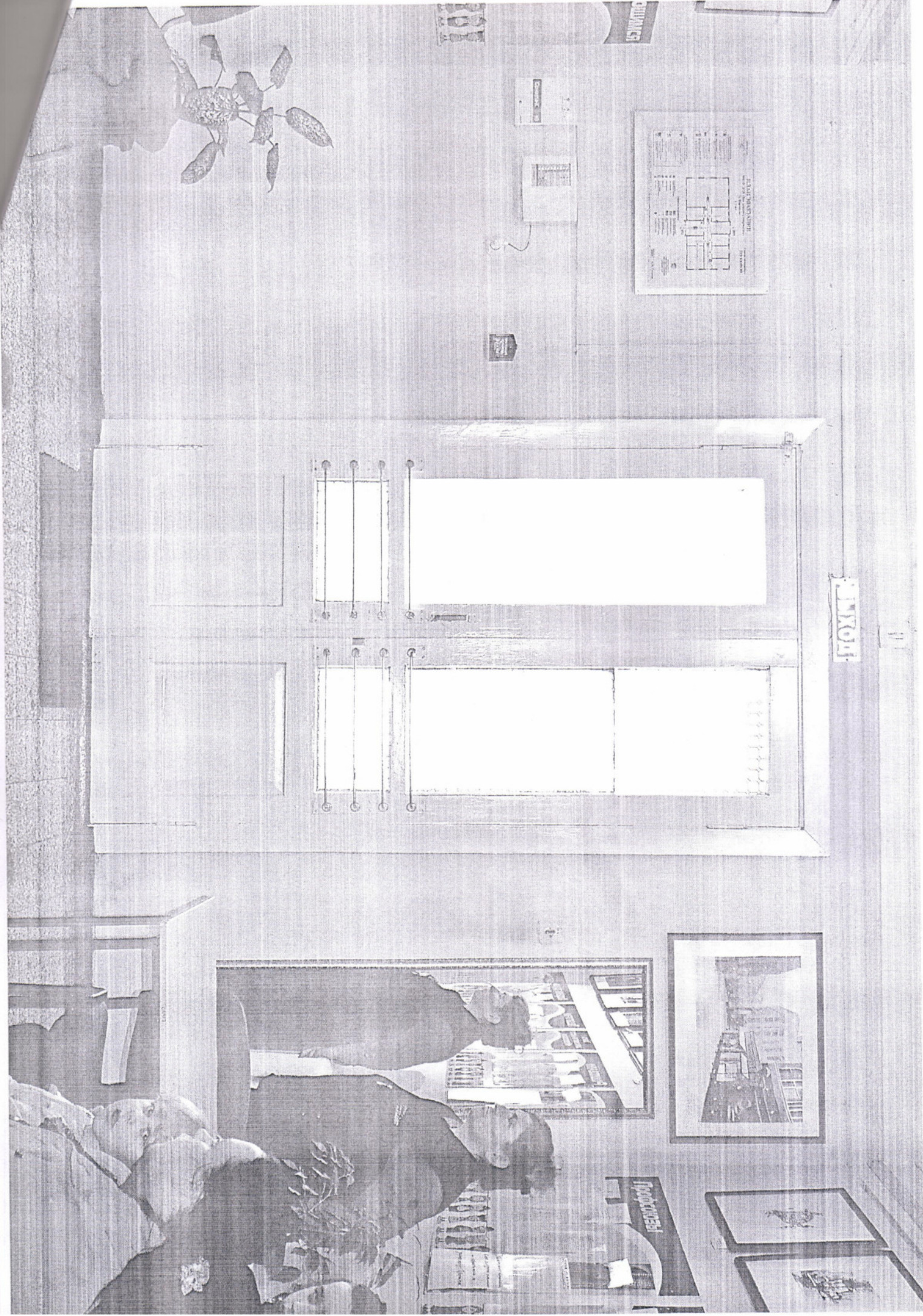
Наши достижения

Центр
Аспирантского
Образования

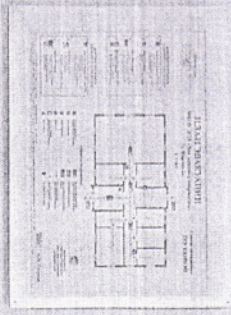
Уставные документы

Обучаюш

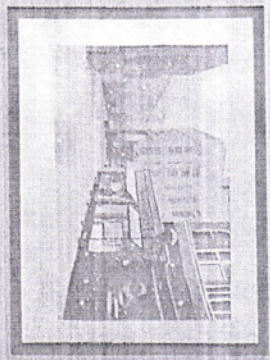




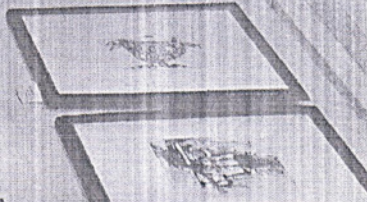
LIVING

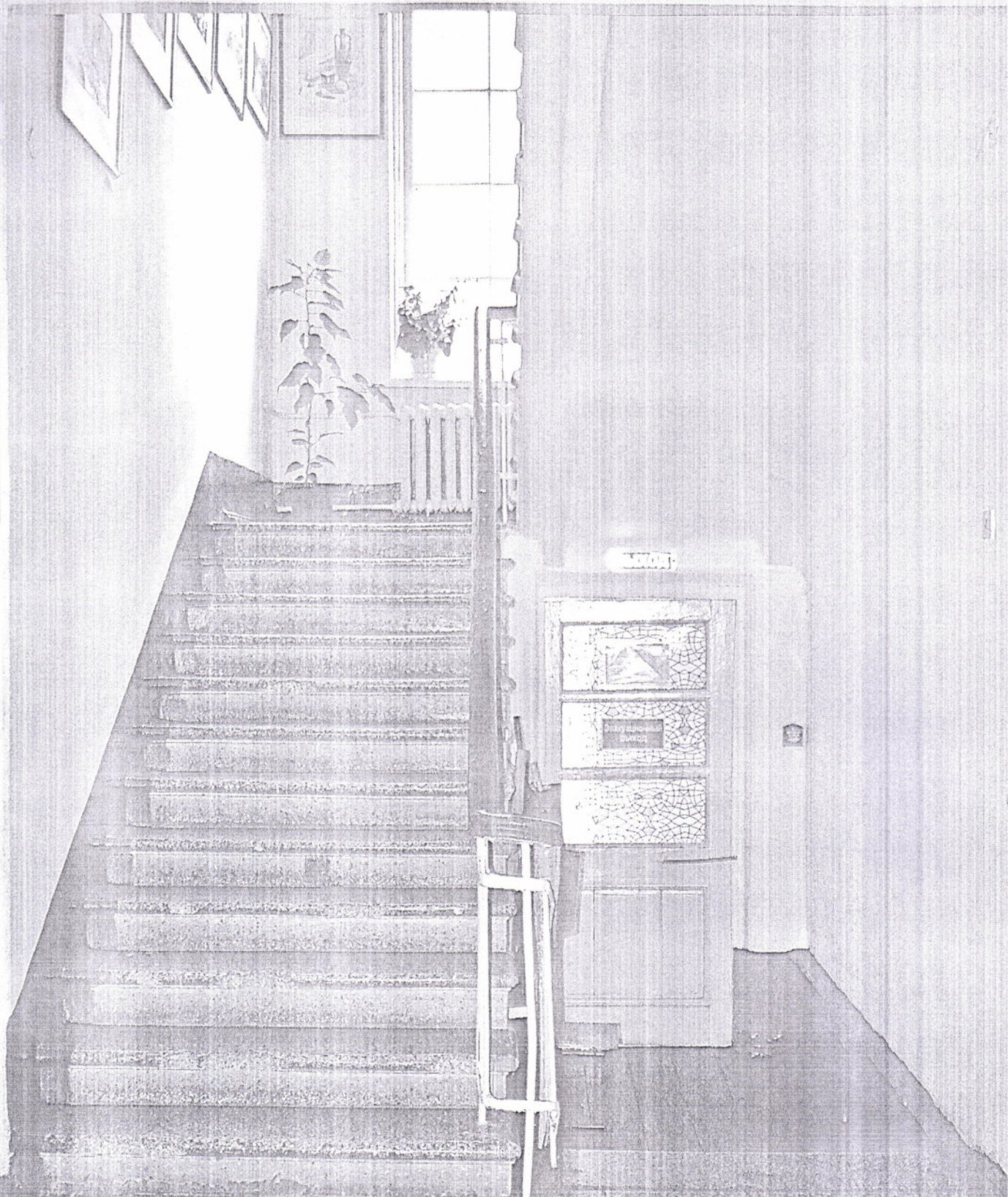


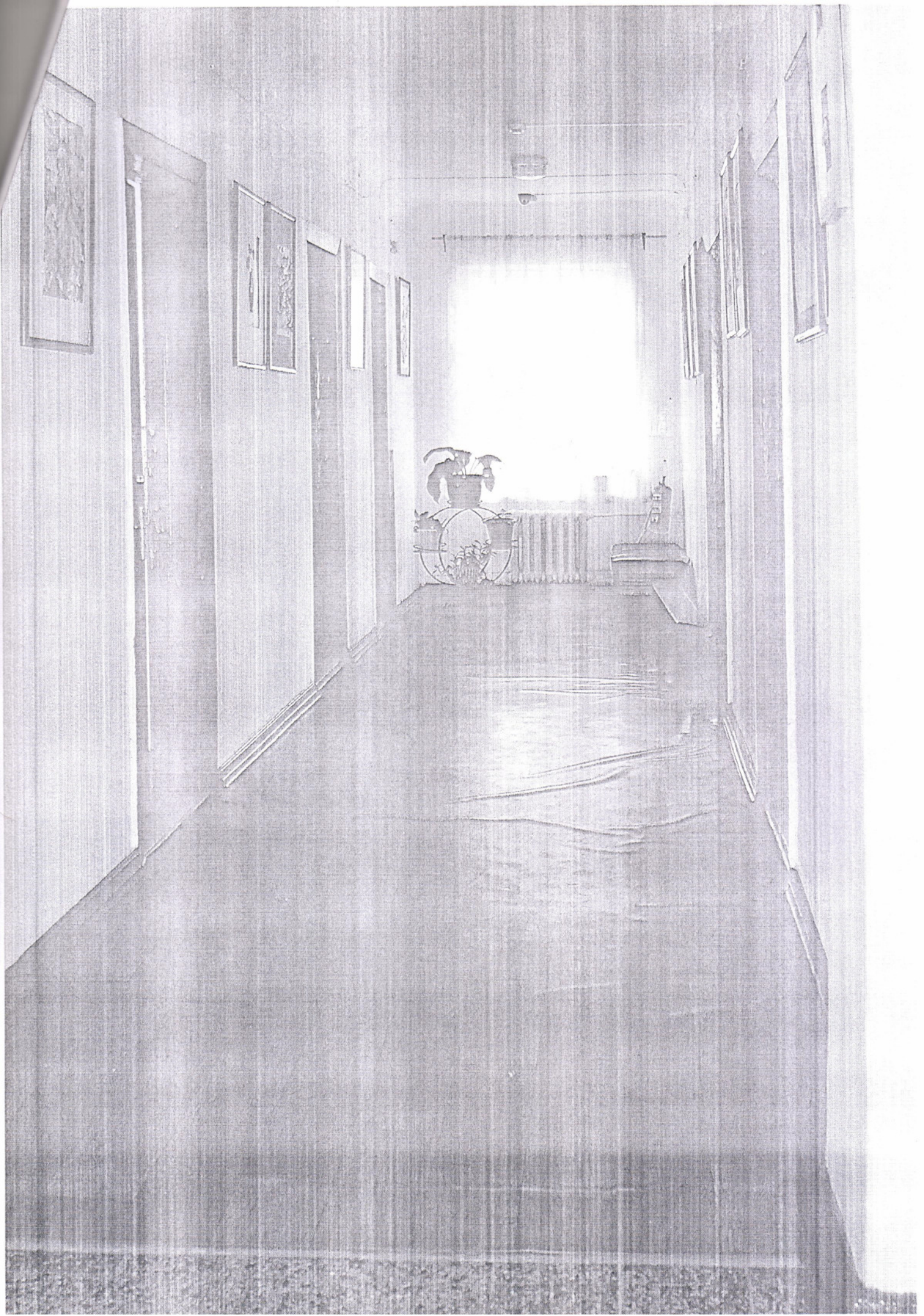
10104



10104









ИХОД

Эвакуационный
Выход

